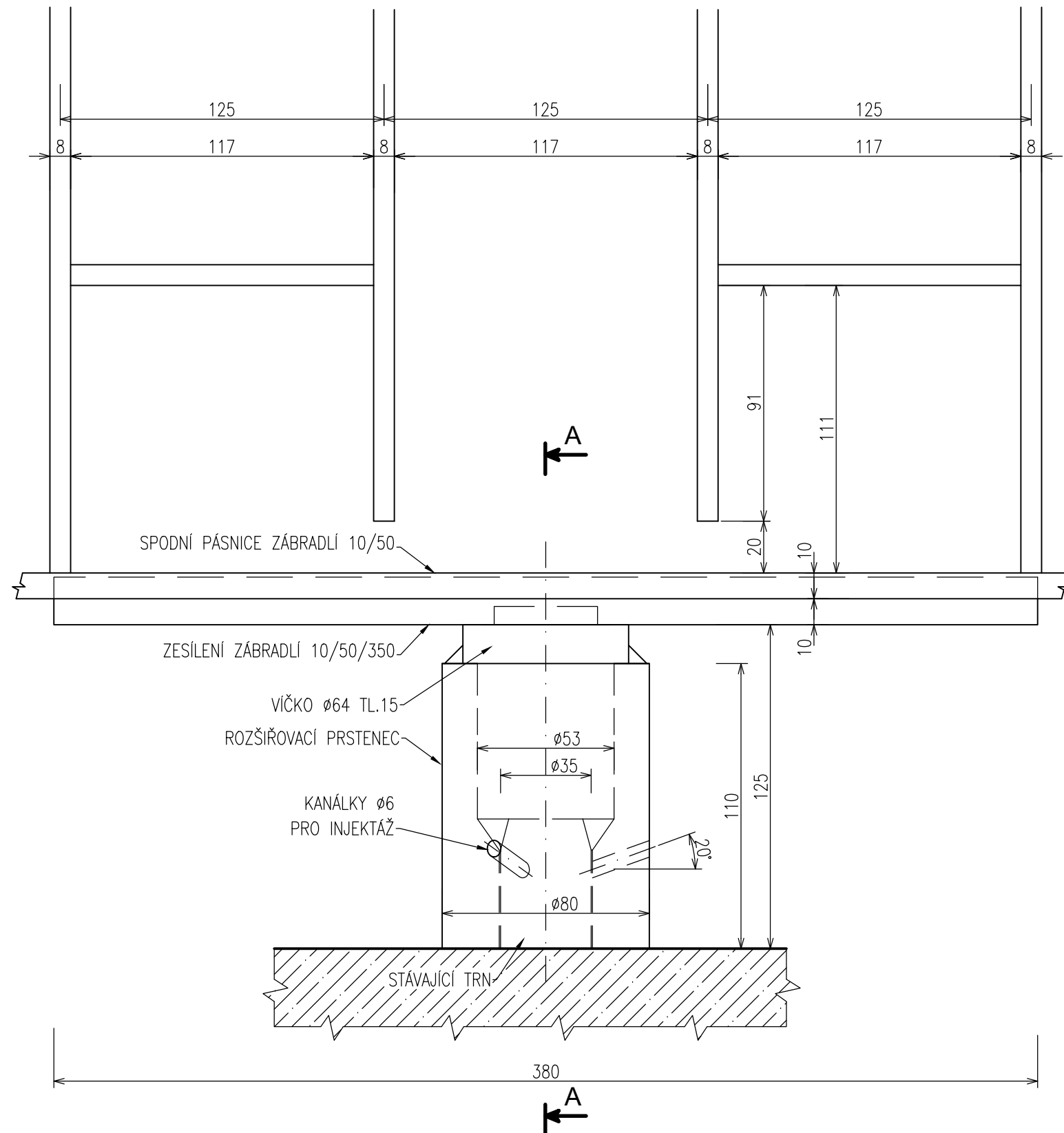
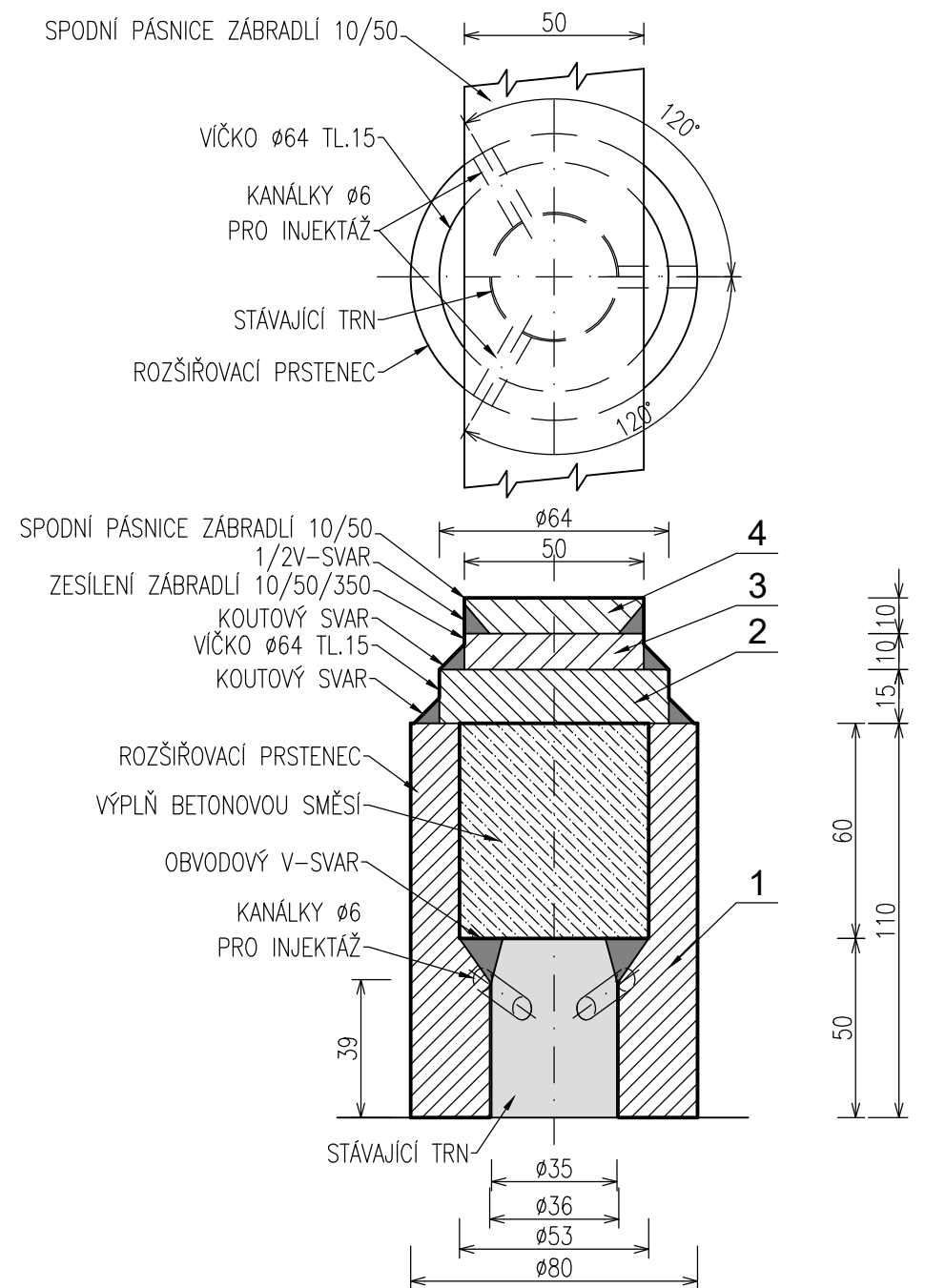


### SESTAVA - ČELNÍ POHLED



ŘEZ A-A



MATERIÁL OCEL S235JRH

PROJEKTANT :		INVESTOR A OBJEDNATEL:	AKCE:	MĚŘÍTKO:	PŘÍLOHA:	FORMÁT:
<div><div><div><div>T</div><div>VYSOKÉ UČENÍ TECHNICKÉ V BRNĚ</div></div><div><div>FAKULTA STAVEBNÍ</div><div>AdMaS</div></div></div><div><div>Fakulta stavební</div><div>Vysoké učení technické v Brně</div><div>Veveří 331/95</div><div>602 00 Brno</div><div>IČ: 00216305</div><div>DIČ: CZ00216305</div></div></div>	<div><div></div><div><div>doc. Ing. Ladislav Klusáček, CSc.</div><div>ZODPOVĚDNÝ PROJEKTANT</div></div></div> <div><div></div><div><div>Ing. Radim Nečas Ph.D.</div><div>HLAVNÍ INŽENÝR PROJEKTU</div></div></div>	<div><div></div><div><div>MĚSTO KROMĚŘÍŽ</div><div>Město Kroměříž</div><div>Velké nám. 115/1</div><div>767 01 Kroměříž</div><div>IČ: 00287351</div></div></div>	<div><div><div>Stavební úpravy lávky pro pěší ev. č. L07 přes řeku Moravu v Kroměříži</div><div>KRAJ: JIHMOMRAVSKÝ    OBEC: KROMĚŘÍŽ    DATUM: 12/2018</div></div></div>	1:2	<div><div>SO 202</div><div>VÝKRES KOTVENÍ ZÁBRADLÍ</div></div>	<div><div>A3</div><div>STUPEŇ</div><div>RDS</div><div>SOUPRAVA    PŘÍLOHA</div><div>C.10</div></div>
				Vypracoval: Ing. Jiří Strnad, Ph.D.		Kontroloval: doc.Ing. Ladislav Klusáček, CSc.